



İşyerinde Mühendislik Eğitim Programı (İMEP) kesinlikle bir “STAJ” değildir, bu uygulamanın çok ötesinde mezun durumundaki öğrencilerin meslek sahibi olmalarını sağlayan en son aşama olarak tanımlanmaktadır.

Firmaların İşyerinde Mühendislik Eğitim Programı'nın uygulanması kapsamındaki tek yükümlülüğü, program öğrencisinin işe devamlılığını takip etmek, dönem sonunda başarı durumunu değerlendirmek üzere bir sorumlu belirlemek ve ilgili alandaki bilgi, birikim ve tecrübelerinin artırılmasına katkıda bulunmaktır.



Bölümümüzün Anlaşılmalı Olduğu Bazı Firmalar



Mühendislik Fakültesi
Gıda Mühendisliği
Bölümü

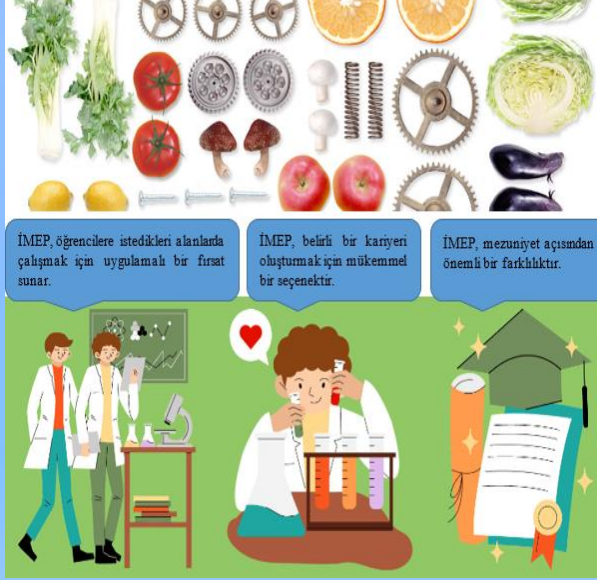
İŞYERİNDE MÜHENDİSLİK
EĞİTİM PROGRAMI
(İMEP)

TANITIM BROŞÜRÜ



İşyerinde Mühendislik Eğitim Programı (İMEP) nedir?

- İşyerinde Mühendislik Eğitim Programı (İMEP), Kırklareli Üniversitesi Mühendislik Fakültesi Gıda Mühendisliği Bölümü öğrencilerinin kamu kurum ve kuruluşları ile özel kuruluşlarda yapacakları işyeri eğitimleriyle ilgili uygulama esaslarını kapsamaktadır.
- Kırklareli Üniversitesi Mühendislik Fakültesi Gıda Mühendisliği Bölümü İşyerinde Mühendislik Eğitim Programı, lisans programında yer alan derslerini 7. yarıyla kadar başarı ile tamamlamış öğrencilerin son dönemlerini sahada geçirerek alanlarında tecrübe kazanmaları için geliştirilen bir modeldir.
- Söz konusu eğitim programı Gıda Mühendisliği Bölümü öğrencilerinin gıda endüstrisinde hem sahayı tanımak hem de kariyer oluşturmak amacıyla geçici iş deneyimi sağlamak için pratik bir yoldur.
- Bu program, teorik bilgileri pratik becerilerle birleştirmenin yanı sıra, gıda mühendisi aday öğrencilerin reel sektörde yürütülen projeler üzerinde çalışma, endüstri hakkında daha fazla bilgi edinme ve kendi alanlarında ilerlemek için gereken temel becerileri geliştirme fırsatı sunmaktadır.



İMEP, öğrencilere istedikleri alanlarda çalışmak için uygulamalı bir fırsat sunar.

İMEP, belirli bir kariyeri oluşturmak için mükemmel bir seçenektir.

İMEP, mezuniyet açısından önemli bir farklılıktır.

İşyerinde Mühendislik Eğitim Programı (İMEP)'nin Amacı

- Bölümümüzde 2019-2020 Eğitim-Öğretim yılından itibaren uygulanmaya başlayacak İşyerinde Mühendislik Eğitim Programı'nın amacı, Kırklareli Üniversitesi Mühendislik Fakültesi Gıda Mühendisliği lisans programını başarı ile yürüten öğrencilerin kendi seçecekleri alanların birinde uygulamalı olarak işletme deneyimini arttırmak, yapacakları işleri yakından izlemek, lisans eğitimi süresince öğrendikleri teorik bilgileri uygulamaya aktarma becerisi kazandırmak, diğer çalışanlar ile iletişim becerisini geliştirmek ve meslek etiğine saygılı olmayı öğretmektir.

Öğrenci Açısından İşyerinde Mühendislik Eğitim Programı'nın Önemi

- Program öğrencileri, üniversitede teorik olarak aldıkları eğitimleri, çalışacakları gıda sanayinin ilgili alanında uygulamalı olarak gerçekleştirme ve izleme imkânı bulacaktır.
- Bu doğrultuda öğrencilerin sektörü ve firmaları yakından tanınması da sağlanmış olmaktadır.
- Ayrıca mühendis adayı öğrenciler çalıştıkları firmadan belirli bir referans alarak avantajlı bir duruma gelmekte, uygulamanın sonucunda özgüveni yüksek ve yeterli donanımı elde etmiş olarak çalışma hayatına başlamaktadırlar.
- Mezun olduktan sonra yapacakları iş başvurularında, özellikle İMEP ile aynı kategorideki bir firmayı tercih ettiklerinde, tecrübe sahibi bir mühendis olarak bir adım öne çıkacaklardır.

