

**T.C.**  
**KIRKLARELİ ÜNİVERSİTESİ**  
**MÜHENDİSLİK FAKÜLTESİ**  
**GIDA MÜHENDİSLİĞİ BÖLÜMÜ**  
**İŞYERİNDE MÜHENDİSLİK EĞİTİM PROGRAMI (İMEP)**

**İşyerinde Mühendislik Eğitim Programı (İMEP) nedir?**

İşyerinde Mühendislik Eğitim Programı (İMEP), Kırklareli Üniversitesi Mühendislik Fakültesi Gıda Mühendisliği Bölümü öğrencilerinin kamu kurum ve kuruluşları ile özel kuruluşlarda yapacakları işyeri eğitimleriyle ilgili uygulama esaslarını kapsamaktadır. Kırklareli Üniversitesi Mühendislik Fakültesi Gıda Mühendisliği Bölümü İşyerinde Mühendislik Eğitim Programı, lisans programında yer alan derslerini 7. yarıyla kadar başarı ile tamamlamış öğrencilerin son dönemlerini sahada geçirerek alanlarında tecrübe kazanmaları için geliştirilen bir modeldir. Söz konusu eğitim programı Gıda Mühendisliği Bölümü öğrencilerinin gıda endüstrisinde hem sahayı tanımak hem de kariyer oluşturmak amacıyla geçici iş deneyimi sağlamak için pratik bir yoldur. Bu program, teorik bilgileri pratik becerilerle birleştirmenin yanı sıra, gıda mühendisi aday öğrencilerin sektörde yürütülen projeler üzerinde çalışma, endüstri hakkında daha fazla bilgi edinme ve kendi alanlarında ilerlemek için gereken temel becerileri geliştirme fırsatı sunmaktadır.

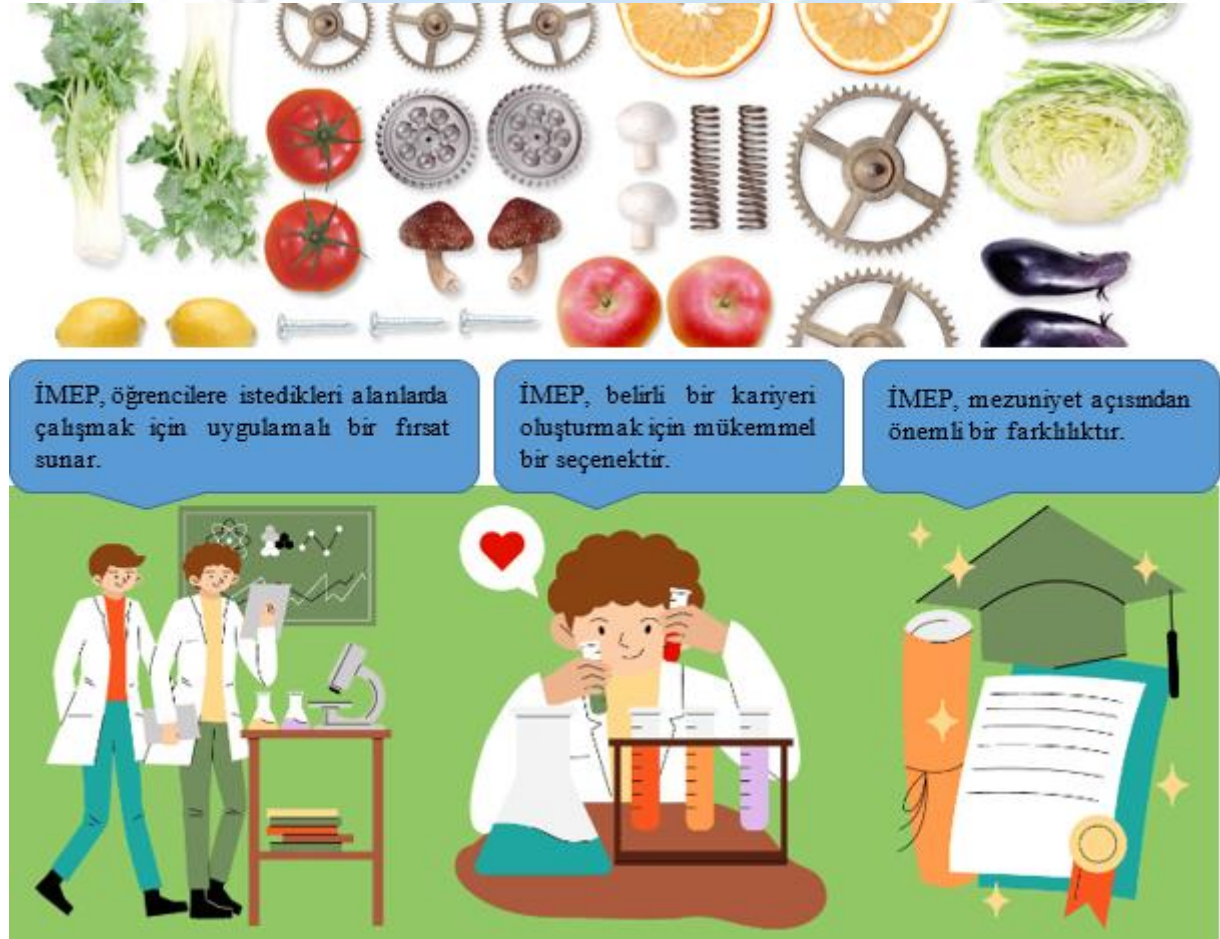
Bölümümüzde 2019-2020 Eğitim-Öğretim yılından itibaren uygulanmaya başlayacak İşyerinde Mühendislik Eğitim Programı'nın amacı, Kırklareli Üniversitesi Mühendislik Fakültesi Gıda Mühendisliği lisans programını başarı ile yürüten öğrencilerin kendi seçecekleri alanların birinde uygulamalı olarak işletme deneyimini arttırmak, yapacakları işleri yakından izlemek, lisans eğitimi süresince öğrendikleri teorik bilgileri uygulamaya aktarma becerisi kazandırmak, diğer çalışanlar ile iletişim becerisini geliştirmek ve meslek etiğine saygılı olmayı öğretmektir.

Derslerini tamamlamış olan mezun durumundaki Gıda Mühendisliği bölümü öğrencileri, lisans programının 8.yarıyılında akademik takvime bağlı olarak derslerin başlamasından bitişine kadar olan sürede, uygulamalı mesleki eğitim kapsamında firmalarda çalışarak geçirirler. İMEP Program'ına kabul edilen öğrenciler belirtilen sürenin tamamını yerleştirildikleri firmada geçirmekte ve firmanın çalışma şartlarına tamamen uyarlar. Söz konusu program kesinlikle bir "STAJ" değildir, bu uygulamanın çok ötesinde mezun durumundaki öğrencilerin meslek sahibi olmalarını sağlayan en son aşama olarak tanımlanmaktadır.

İşyerinde Mühendislik Eğitim Programı, üniversite-sanayi işbirliğinde önemli bir rol oynar. Firmalar ve Mühendislik Fakültesi arasındaki işbirliği ve eşgüdümü artırıcı olan bu uygulamanın “firma”, “öğrenci” ve “fakülte” olmak üzere 3 ayağı bulunur.

### Öğrenci Açısından İşyerinde Mühendislik Eğitim Programı'nın Önemi

Program öğrencileri, üniversitede teorik olarak aldıkları eğitimleri, çalışacakları gıda sanayinin ilgili alanında uygulamalı olarak gerçekleştirme ve izleme imkânı bulacaktır. Bu doğrultuda öğrencilerin sektörü ve firmaları yakından tanınması da sağlanmış olmaktadır. Ayrıca mühendis aday öğrenciler çalıştıkları firmadan belirli bir referans olarak avantajlı bir duruma gelmekte, uygulamanın sonucunda özgüveni yüksek ve yeterli donanımı elde etmiş olarak çalışma hayatına başlamaktadırlar. Mezun olduktan sonra yapacakları iş başvurularında, özellikle İMEP ile aynı kategorideki bir firmayı tercih ettiklerinde, tecrübe sahibi bir mühendis olarak bir adım öne çıkacaklardır.



### Firmalar Açısından İşyerinde Mühendislik Eğitim Programı'nın Önemi

Firmaların İşyerinde Mühendislik Eğitim Programı'nın uygulanması kapsamındaki tek yükümlülüğü, program öğrencisinin işe devamlılığını takip etmek, dönem sonunda başarı durumunu değerlendirmek üzere bir sorumlu belirlemek ve ilgili alandaki bilgi, birikim ve tecrübelerinin artırılmasına katkıda bulunmaktır. Diğer yandan, İşyerinde Mühendislik Eğitim Programı'nın, uygulandığı bölüm-fakülte-üniversiteye, öğrenciye ve aynı zamanda programın uygulandığı işletmeye birçok katkısı bulunmaktadır. İşletme açısından bakıldığında, firmalar mühendis adayı öğrencilere istekleri ve ihtiyaçları doğrultusunda eğitim vererek bu doğrultuda nitelikli personel açığını önemli oranda gidereceklerdir. 4 aylık uygulama süresince mühendis adayını tanıma fırsatı bulan firmalar, ihtiyaç halinde program öğrencisi mezun olduğunda, kendi firmasında deneyim kazandırdığı tecrübe sahibi bir mühendisi işe alabilecektir. Tüm bunların yanı sıra, üniversite akademik personeli ile İMEP'i uygulayan firmalar arasında işbirliği kuvvetlenerek, tüketici taleplerine yönelik çeşitli ürünlerin üretimi, sektörün sorunlarına yönelik pratik çözümler ile yeni ürün geliştirme gibi çalışmaların daha sağlam bir şekilde yürütülmesi sağlanmış olacaktır. Aynı zamanda işletmeler, 4 ay gibi bir süre boyunca, mühendis adayı öğrencilerin vasıflı iş gücünden yararlanmış olacaklardır.

